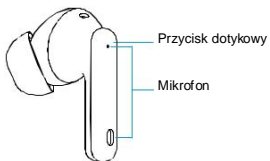
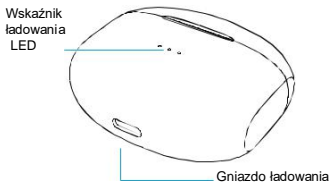
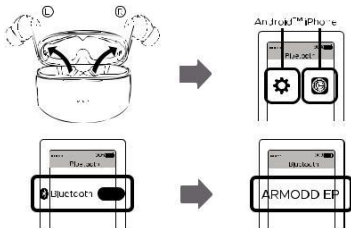
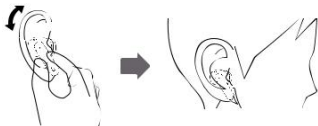


Opis produktu



Jak założyć słuchawki

Słuchawki należy włożyć ostrożnie do uszu i ustawić pod wymaganym kątem.



Jak włączyć i sparować słuchawki

1. Przed pierwszym użyciem słuchawki należy naładować w pełni w etui ładującym (min. 2 godziny) za pomocą dołączonego do zestawu kabla ładującego (napięcie 5 V). Nie należy dotykać etui ładującego ani słuchawek podczas ładowania.
2. Po pełnym naładowaniu odłączyć etui od kabla ładującego, następnie otworzyć etui i wyjąć słuchawki. Słuchawki włączą się automatycznie.
3. Wejść w ustawienia Bluetooth w telefonie, włączyć Bluetooth i wyszukać urządzenia w pobliżu. Kliknąć nazwę słuchawek i sparować urządzenie. Przy kolejnym wyjęciu słuchawek z etui słuchawki podłączą się już z telefonem automatycznie (telefon musi mieć włączony i widoczny Bluetooth).

Jak wyłączyć słuchawki

1. Włożyć słuchawki do etui ładującego. Słuchawki wyłączą się automatycznie.
2. Aby wyłączyć słuchawki, należy przytrzymać przyciski dotykowe na obu słuchawkach przez ok. 5 sekund. Aby ponownie włączyć słuchawki, należy przytrzymać przyciski dotykowe na obu słuchawkach przez ok. 5 sekund.
3. Po rozładowaniu słuchawki wyłączą się automatycznie.

Funkcje lewej słuchawki



Jedno dotknięcie przycisku dotykowego oznacza włączenie/wstrzymanie odtwarzania muzyki.

Podwójne dotknięcie przycisku dotykowego oznacza przełączenie pomiędzy trybami ANC/Transparency mode/ANC off.

ANC = tryb aktywnej izolacji hałasu z otoczenia. Jeżeli w otoczeniu jest całkowita cisza i w słuchawkach nie jest odtwarzana żadna muzyka, jest słyszalny lekki szum. Tryb ANC wpływa na większe zużycie baterii i może powodować jej szybsze rozładowanie.

Transparency mode = tryb wzmacnia dźwięki z otoczenia, dzięki czemu podczas słuchania muzyki można słyszeć dźwięki z otoczenia.

ANC off = normalny tryb słuchawek.

Potrójne dotknięcie przycisku dotykowego oznacza przełączenie pomiędzy trybami Music mode i Game mode (tryb słuchania muzyki i tryb grania gier).



Przytrzymanie na ok. 2 sekundy oznacza przejście do poprzedniego utworu.

Przytrzymanie na ok. 2 sekundy oznacza odrzucenie przychodzącego połączenia.

Funkcje prawej słuchawki



Jedno dotknięcie przycisku dotykowego oznacza włączenie/wstrzymanie odtwarzania muzyki.

Podwójne dotknięcie oznacza włączenie asystenta głosowego. Tę funkcję obsługują tylko niektóre telefony komórkowe.

Potrójne dotknięcie przycisku dotykowego oznacza przełączenie pomiędzy trybami Music mode i Game mode (tryb słuchania muzyki i tryb grania gier).



Przytrzymanie na ok. 2 sekundy oznacza przejście na kolejny utwór.

Przytrzymanie na ok. 2 sekundy oznacza odrzucenie przychodzącego połączenia.

Funkcja połączenia

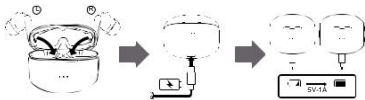
Pojedyncze kliknięcie oznacza odebranie przychodzącego połączenia.

Jenym kliknięciem można również zakończyć trwające połączenie.



Ładowanie

Włożyć słuchawki do etui ładującego, jeżeli są rozładowane. Jeżeli etui ładujące jest rozładowane, należy je naładować za pomocą dołączonego kabla ładującego. Podczas ładowania wskaźnik LED etui ładującego będzie świecił. Po całkowitym naładowaniu wskaźnik LED zgaśnie.



Ważne ostrzeżenia, zalecenia i często zadawane pytania

1. Należy przestrzegać zaleceń zawartych w niniejszej instrukcji.
2. Aby zapobiec możliwemu uszkodzeniu słuchu, nie należy używać słuchawek ze zbyt głośnym dźwiękiem lub przez długi czas.
3. Nie używać słuchawek podczas burzy, która może spowodować nieprawidłowe działanie słuchawek i może sprawić, że sygnał będzie przerywany.
4. Przed włożeniem słuchawek do etui ładującego sprawdzić, czy słuchawki są całkowicie suche, ewentualnie słuchawki wysuszyć. W przeciwnym razie mogą zostać uszkodzone styki ładujące.
5. Stosować wyłącznie załączony oryginalny kabel ładujący.

- Nie używać innych kabli lub szybkich ładowarek.
6. Jeżeli słuchawki nie połączą się z telefonem komórkowym, wypróbować następujące kroki:
 1. Sprawdzić, czy słuchawki są w pełni naładowane.
 2. Sprawdzić, czy słuchawki są włączone.
 3. Sprawdzić, czy słuchawki nie są podłączone do innego urządzenia. Jeżeli tak, najpierw należy odłączyć słuchawki w ustawieniach Bluetooth telefonu/innego urządzenia.
 4. Sprawdzić, czy jest włączona funkcja Bluetooth w telefonie komórkowym i jest włączona widoczność.
 5. Sprawdzić, czy słuchawki i telefon komórkowy są w zasięgu (blisko siebie), dla połączenia Bluetooth.
 6. Jeżeli powyższe nie pomoże, przytrzymać przyciski obu słuchawek przez co najmniej 16 sekund.
 7. Jeżeli działa tylko jedna słuchawka, włożyć najpierw obie słuchawki do etui ładującego i naładować je do pełna. Następnie najpierw wyłączyć Bluetooth w telefonie komórkowym, wyjąć obie słuchawki jednocześnie z etui. Kliknąć jednocześnie przyciski dotykowe obu słuchawek. Dopiero potem sparować słuchawki z telefonem komórkowym.
 7. Słuchawki chronić przed upadkiem lub uderzeniem, nie narażać na działanie wysokich temperatur ani bezpośrednich promieni słonecznych. Może to spowodować niewłaściwe działanie słuchawek lub doprowadzić do ich całkowitej niefunkcjonalności. Słuchawki należy przechowywać w temperaturze pokojowej.
 8. Słuchawki posiadają wbudowany akumulator. Nie należy wrzucać ich do ognia ani wystawiać na działanie ekstremalnych temperatur – istnieje ryzyko wybuchu.
 9. Słuchawek ani akcesoriów nie należy demontować.
 10. Nie używać produktu w pobliżu materiałów wybuchowych i chemikaliów.

11. Produkt należy przechowywać w miejscu niedostępnym dla dzieci. Może zawierać drobne elementy, które mogłyby przedostać się do ich dróg oddechowych.
12. Oprogramowanie słuchawek jest na bieżąco ulepszone. W związku z tym producent zastrzega sobie prawo do zmiany instrukcji i poszczególnych funkcji bez wcześniejszego powiadomienia.
13. Po ewentualnym kontakcie z wodą słuchawki należy osuszyć.
14. W przypadku dalszych pytań prosimy o kontakt z producentem.

Uwaga: Wszelkie rysunki i opisy funkcji mogą się różnić w zależności od konkretnej wersji produktu i aplikacji i mają tylko informacyjny charakter.

Bezpieczna utylizacja produktu

Nigdy nie należy wyrzucać produktu razem z niesegregowanymi odpadami, ponieważ może zawierać substancje niebezpieczne dla środowiska naturalnego.

Zużyty sprzęt elektroniczny

Produkt należy przekazać do odpowiedniego punktu zbiórki odpadów, gdzie zostanie zapewniony jego recykling lub ekologiczna utylizacja. Informacje odnośnie punktów zbiórki odpadów są dostępne we właściwych urzędach miejskich i gminnych, ewentualnie produkt można oddać bezpośrednio producentowi.

Pasma częstotliwości: 2402–2480 MHz

Maksymalna moc: 1,06 dBm

Deklaracja zgodności

Niniejszym SMARTOMAT s.r.o. oświadcza, że typ urządzenia ARMODD Earz Pro jest zgodny z dyrektywą 2014/53/UE.

Pełna treść deklaracji zgodności UE jest dostępna na stronie internetowej: www.armodd.pl

Wsparcie techniczne: info@armodd.pl

Producent

SMARTOMAT s.r.o., 1. máje 97, 460 02 Liberec, Republika Czeska